

La formation à la méthode OSB est une formation complète en dentisterie globale, qui allie orthodontie fonctionnelle et réhabilitation occlusale.

Elle démythifie l'occlusion et l'augmentation des dimensions de la bouche dans les trois directions : la dimension verticale, l'expansion transversale et le repositionnement mandibulaire en Classe I.

Elle permet de traiter avec méthode, les cas difficiles de malocclusion apparemment sans solutions, avec des résultats esthétiques exceptionnels à l'instar des cas cliniques présentés.

Elle analyse et précise la relation entre l'OSB et les effets constatés sur les pathologies d'ordre général (asthme, allergie, eczéma, cervicalgies, dorsalgies, migraines ou céphalées, dépression...), ainsi que la relation entre l'équilibre buccal et l'équilibre comportemental.



LIEU :
3, rue Richer de Belleval
34 000 MONTPELLIER - FRANCE

DATES des 3 sessions :
4-5-6 OCTOBRE 2018
22-23-24 NOVEMBRE 2018
10-11-12 JANVIER 2019

4-5 places disponibles-Travail en groupe restreint privilégié

Pour tous renseignements

OSB FORMATION

mathieu.rodrique@orange.fr

Tél. :+33 (0)7 82 69 60 90

PROGRAMME DE FORMATION D'ORTHODONTIE FONCTIONNELLE GLOBALE

**Comment utiliser les
Activeurs PluriFonctionnels ?**

Et bien d'autres outils !

OBJECTIF :

OBTENIR L'ÉQUILIBRE OCCLUSAL

chez l'ENFANT & l'ADULTE



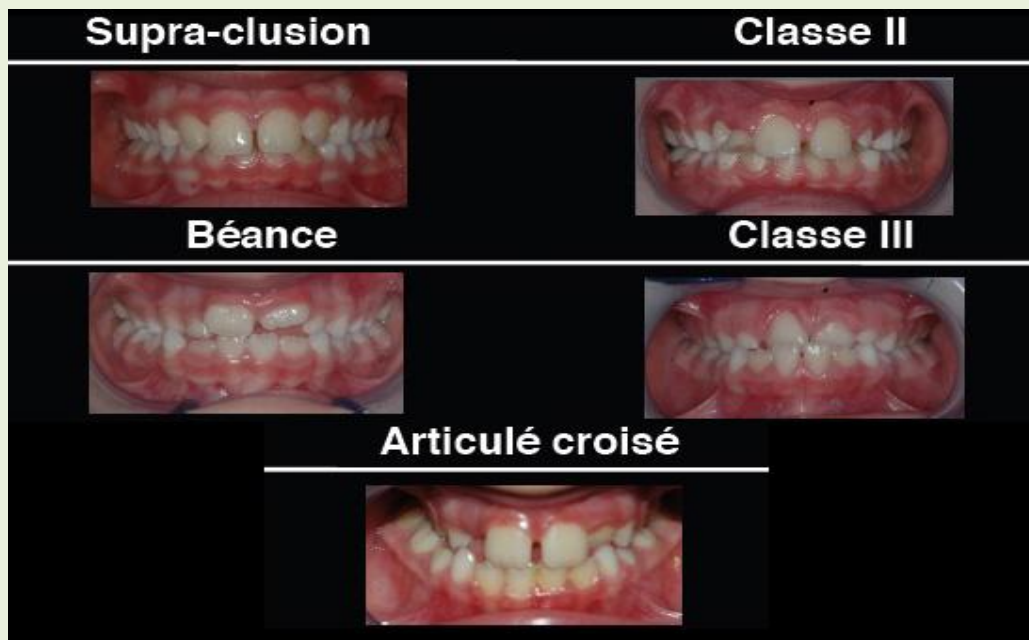
Une formation complète de 3 cours de 3 jours

THÉORIE ET PRATIQUE

**4-5-6 OCTOBRE 2018
22-23-24 NOVEMBRE 2018
10-11-12 JANVIER 2019**

MONTPELLIER

www.osb-formation.fr



□ L'Organisation Spatiale de la Bouche - COURS 1

- 1- Les constats
- 2- Les fondements de l'OSB
- 3- Origine de l'OSB
- 4- Définition de l'OSB
- 5- Questions :
 - Sur le problème des récidives
 - Sur les causes des désordres bucco-dentaires
 - Sur le problème du diagnostic des dysmorphoses buccales
- 6- Les causes réelles des dysmorphoses buccales
- 7- Notre proposition - Les syndromes

Les syndromes des différentes pathologies bucco- dentaires d'après l'OSB
- 8- Les critères de fonction et de forme d'une bouche équilibrée - 1^{ère} partie
 - a. Mandibule carrée
 - b. Fonction de groupe
 - c. Plan d'occlusion // au plan de Francfort
- 9- Les APF

Mode d'action, choix, mode d'emploi, indications-limitations, retouches et modifications TP
- 10- Les autres outils de l'OSB

Les coiffes transitoires pluri-fonctionnelles ENFANTS
- 11- Traitement de toutes les dysmorphoses buccales ENFANTS TP
- 12- Lecture du psycho-fonctionnel en dentition lactéale et mixte
- 13- Équilibre buccal et santé
- 14- Cire de déglutition, prise du plan d'occlusion // à Francfort TP
- 15- Vos questions en rapport avec votre pratique

□ L'OSB - COURS 2

- 1- Les critères de fonction et de forme d'une bouche équilibrée - 1^{ère} partie (rappel) et 2^{ème} partie
- 2- Les autres outils de l'OSB
 - Les cales amovibles, les coiffes transitoires plurifonctionnelles ADULTES
 - Et les Plaques à Pistes de Planas (PPP) TP
- 3- Traitement de toutes les dysmorphoses buccales ADULTES

Les étapes d'une restauration ortho-prothétique TP
- 4- Meulages et équilibration - Théorie et pratique
- 5- Lecture du psycho-fonctionnel ADULTES - 1^{ère} partie
- 6- Équilibre buccal et santé - 2^{ème} partie
- 7- Vos cas cliniques en cours et votre propre cas !

□ L'OSB - COURS 3

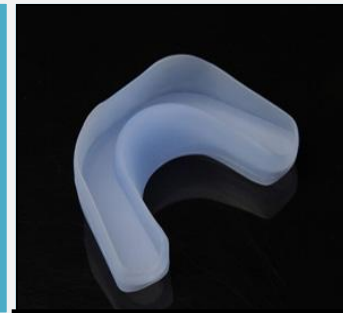
- 1- Rappels
 - Le principe fondamental de l'OSB : forme et fonction
 - Les critères de l'équilibre de l'OSB : un guide thérapeutique
 - Le protocole thérapeutique
- 2- Les Enfants
 - Le choix des activateurs plurifonctionnels (APF)
 - Les coiffes transitoires plurifonctionnelles (CTPF) Cas de Cl. II, Cl. III, béance, supraclusion, articulé inversé
 - Les Plaques à Pistes de Planas (PPP)
- 3- Les Adultes
 - Le choix des activateurs plurifonctionnels (APF)
 - Les cales amovibles (CA)
 - Les coiffes transitoires plurifonctionnelles (CTPF) Cas de bruxisme et autres cas
 - Les Plaques à Pistes de Planas (PPP)
- 4- La suite de vos cas cliniques, vos questions
- 5- Les dents disent la vérité

FORMATION OSB 2018/2019

FORMULAIRE D'INSCRIPTION

Une session complète "ENFANTS - ADULTES"

Formation assurée par le Dr Rodrigue MATHIEU



3 COURS DE 3 JOURS CHACUN

LIEU DE FORMATION : MONTPELLIER

COURS 1

4-5-6 Octobre 2018

Prix du Cours : 2.850 €

L'OSB,
*une méthode ortho-prothétique
fonctionnelle globale*

A l'issue de ce cours 1, vous serez en mesure d'appliquer la méthode sans délais, pour traiter tous les enfants qu'ils soient en denture lactéale, mixte ou définitive.

COURS 2

22-23-24 Novembre 2018

Prix du Cours : 2.850 €

L'OSB,
*une méthode ortho-prothétique
fonctionnelle globale*

A l'issue de ce cours 2, vous saurez traiter tous les cas d'adultes, du plus simple au plus complexe.

COURS 3

10-11-12 Janvier 2019

Prix du Cours : 2.850 €

L'OSB,
*une méthode ortho-prothétique
fonctionnelle globale*

Ce cours 3 vous permettra de monter en compétence et de consolider vos acquis. Un exposé sur les bases de l'analyse psycho-fonctionnelle vous sera délivré.

RENSEIGNEMENTS

Le prix inclut :

- l'accès au forum Internet réservé aux chirurgiens-dentistes
- les déjeuners et les pauses (matin et après-midi)
- le suivi dans le cadre de webinaires

MODALITÉS de RÈGLEMENT

- Le règlement s'effectue sous forme de 3 chèques de 2.850 € chacun (à l'ordre du Dr MATHIEU Rodrigue). Encaissés à la date de chacune des sessions, l'inscription sera néanmoins validée dès leur réception.
- Virements bancaires possibles avant chaque session pour les stagiaires vivant à l'étranger et dans les DOM-TOM. Demandez le RIB par e-mail ou téléphone.

OSB FORMATION
3, rue Richer de Belleval
34 000 Montpellier - France
Tél. : +33 (0)7 82 69 60 90
E-mail : contact@osb-formation.fr
mathieu.rodrigue@orange.fr
Siret 392 346 318 00018



BULLETIN D'INSCRIPTION

à retourner, accompagné de votre règlement, à OSB FORMATION - 3 rue Richer de Belleval – 34 000 Montpellier

Nom.....

Prénom.....

Adresse.....

Code postal..... Ville.....

Tél.....

E-mail.....@.....

TAMPON PROFESSIONNEL.